

ASSEMBLÉE
GÉNÉRALE
ORDINAIRE

17 FÉVRIER 2025



ORDRE DU JOUR

01 RAPPORT D'ACTIVITÉ

Une dynamique et deux antennes au bénéfice d'une solidarité appréciée et reconnue.

02 RAPPORT FINANCIER

Une situation saine et une gestion rigoureuse

03 RAPPORT MORAL ET D'ORIENTATIONS

Une poursuite de notre mission, avec un renouvellement régulier de l'équipe, dans un esprit intergénérationnel..

04 VOTES

Vote des Rapports
Vote des candidatures au CA

NOTRE MISSION DE SOLIDARITÉ ET D'UTILITÉ SOCIALE



SE VÊTIR

- VESTIAIRE SOCIAL ET SOLIDAIRE

ACCOMPAGNER

- Stagiaires
- Salariées

BIEN VIVRE ENSEMBLE

Proposer des activités créatives et ludiques

DEVELOPPEMENT DURABLE

- Collecter
- Trier
- Recycler

UNE ACTION EN PARTENARIAT

- Bénévoles
- Salariées
- Associatif
- Municipalité
- CD78
- Enseignes Commerciales

NICOLE ANSART



**LE SUIVI DES
BÉNÉFICIAIRES ET DES
VENTES EN BOUTIQUE**

**TABLEAUX DE BORD DES
ACTIVITÉS**

**NOTRE MISSION:
AIDER LES FAMILLES À S'HABILLER
DIGNEMENT
À MOINDRE COÛT**

**ET GRATUITEMENT
DANS LES CAS D'URGENCE.**

UNE AIDE SOCIALE:

Des bons gratuits quasi stables.

- ❑ Pour les cas d'urgence
- ❑ Au bénéfice d'associations partenaires et caritatives

UNE AIDE SOLIDAIRE/BOUTIQUES

Des tarifs inchangés
et très modiques depuis 2010

➔ En 2024 moins de familles, moins de visites, et pourtant des ventes solidaires quasi stables.

**4^{EME} ANNÉE DE REMISE DE CHEQUES
DE FIDÉLITÉ**



DEUX ANTENNES, POUR UNE COMPLÉMENTARITÉ ESSENTIELLE ET UN ACCUEIL ASSURÉ 5 JOURS SUR 7

ANTENNE DU VALIBOUT

71 % des ventes solidaires

Lieu principal:

Pour la collecte des vêtements

Pour la réalisation du Tri,

**Pour l'élimination des rebuts
& enlèvement par Le Relais**

Bureau administratif

ANTENNE CAMILLE CLAUDEL

29 % des ventes solidaires

Corner Puériculture

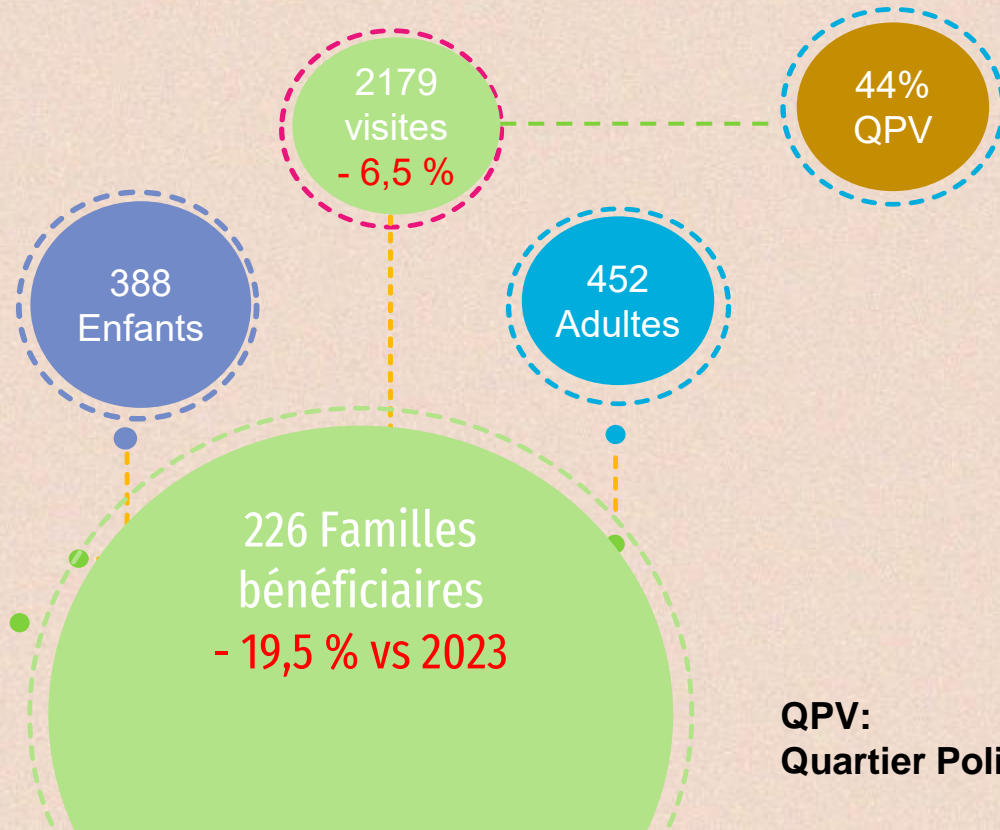
Réparation couture

Activités thématiques

**Lieu de réunions du CA
et pour les formations**

NOS BÉNÉFICIAIRES

UNE FRÉQUENTATION EN BAISSÉ



QPV:
Quartier Politique de la Ville

EVOLUTION DES FAMILLES BENEFICIAIRES

- Evolution du nombre de familles

	TOTAL	Antenne VALIBOUT	Antenne CLAUDEL
2023	282	145	190
2024	226	134	136
	-56	-11	-54

- Dans le détail:
 - 118 familles ne sont pas revenues et 63 sont nouvelles .

Bilan hors braderies

VENTES	TOTAL	Antenne VALIBOUT	Antenne CLAUDEL
2023	19709€	13326€	6383€
2024	18101€	12796€	5305€
	-1608€ (-8%)	-530€ (-4%)	-1078€ (-17%)

FAMILLES NON REVENUES EN 2024	TOTAL	Antenne VALIBOUT	Antenne CLAUDEL
2023	118	42	85
Ventes	2081€	1003€	1078€

FAMILLES NOUVELLES EN 2024	TOTAL	Antenne VALIBOUT	Antenne CLAUDEL
2024	63	26	41
Ventes	1708€	740€	969€

SYLVIE DAHOU-FIAT

VICE-PRÉSIDENTE

SECRÉTAIRE GÉNÉRALE
RÉFÉRENTE DE L'ANTENNE
DU VALIBOUT



COHÉSION DE L'ÉQUIPE ET CONDITIONS DE TRAVAIL

INFORMATISATION

Amélioration des applications informatiques de suivis des ventes, de la caisse, ...

ACCOMPAGNEMENT BUREAUTIQUE

Formation interne des 3 salariées

DUERP

Suivi des points sensibles prioritaires et plan d'actions (Révision annuelle)

FORMATION SST SAUVETEUR SECOURISTE DU TRAVAIL

Session de recyclage prévue fin 2025

POINTS DU VENDREDI

Partage avec les salariées et les deux référents d'antenne des sujets opérationnels

ANTENNE DU VALIBOUT

COLLECTE, TRI ET RECYCLAGE



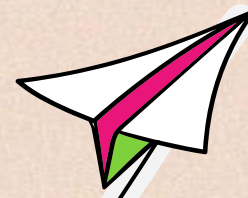
LES COLLECTES

Le Vendredi
Exclusivement
Au Valibout
et sur RV



LE TRI
LA MISE EN RAYONS
ET LE STOCKAGE

Le Mardi



Le Jeudi

EVACUATION
DES REBUTS



5.6
TONNES
EN 2024



COLLECTAGE ET REBUTS

Collectage :

193 donateurs (- 59 vs 2023) ont procédé à 383 dépôts, (-84 vs 2023), soit la manutention 994 colis au global : 789 sacs, 86 cartons et 119 autres contenants !

Globalement une baisse des dépôts de près de 25%. (limitation pour stockage)

Rebuts vers recyclage: Quantités en poids recédés à « Le Relais »

951 sacs, soit 5.5 tonnes de textiles et chaussures (Données source Le Relais).

2020	2021	2022	2023	2024
6.3	7.8	6.6	5.6	5.5
Tonnes	Tonnes	Tonnes	Tonnes	Tonnes

ANTENNE CAMILLE CLAUDEL



PATRICK GAUTIER

**VICE-PRÉSIDENT
RÉFÉRENT DE L'ANTENNE
CLAUDEL**



NOS ACTIVITÉS ET NOS ANIMATIONS INTERGÉNÉRATIONNELLES À L'ANTENNE CAMILLE CLAUDEL

Les lundis

COUTURE
INITIATION

Les jeudis

COUTURE
PERFECTIONNEMENT

NOUVEAUTE
2025

Les mercredis

COUTURE
ENFANTS

EXPOSITION VENTE
FIN D'ANNEE

ANTENNE
CAMILLE
CLAUDEL

EN SOUTIEN A L'ASSOCIATION
PLAISIR VESTIAIRE

Le 06 décembre 2024
De 14H00 à 17H00

Créations Artisanales

- Sacs à main
- Sacs à tarte
- Pochettes cadeaux
- Tabliers
- Maniques, gants de cuisine, etc...

ANTENNE CAMILLE CLAUDEL

Avenue Lucie AUBRAC

78370 PLAISIR

Face au Grand Frais

Tel : 01.80.28.10.73



Latifa BERAMA
Claudette SIBIETA
(Yannick MAILLARD)

EXPO VENTE

DES ACTIVITÉS MISES EN VEILLE

LA PAUSE CAFE

SESSIONS
IMAGE DE SOI

8 à 10 ADULTES



NOS BRADERIES SAISONNIERES





UNE ORGANISATION OPÉRATIONNELLE 5 À 6 JOURS SUR 7

**AVEC UNE ÉQUIPE DE 20 BÉNÉVOLES,
DONT 3 SALARIÉES EN CONTRAT AIDÉ**

EFFECTIF SALARIÉ EN 2024



Sylvie
LEROI

28h

3 à 4
SALARIES
EN
2024

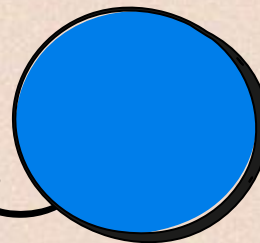
20h

28h



Sonia
SALMARD

20h



Yannick
MAILLARD

Chantal
GAUTIER



DEPUIS JANVIER 2025 L'EFFECTIF EST DE 3 SALARIÉES



Sylvie
LEROI

28h

3
SALARIEES
Début
2025

20h



Chantal
GAUTIER

28h



Mélanie
EVEN

NOS BÉNÉVOLES AU 1^{ER} JANVIER 2025

Membres du Bureau et du Conseil d'administration:

Bernard ANSART

Nicole ANSART

Patrick GAUTIER

Sylvie DAHOU-FIAT

Membres du Conseil d'Administration :

Lucien MENSAH

Alain TRENTAROSSO

SALARIEES Membres du CA

Sylvie LEROI

Chantal GAUTIER

Mélanie EVEN Salariée Hors CA

Autres bénévoles venant aider au Vestiaire :

Antenne du Valibout

Véronique BARANGER

Eva SALTZMANN

Oumou CISSE

Madeleine PELLEGRIN

Marine LEGROS

Renéa LANDAS

Alejandro BERLANGA

Antenne de Claudel

Latifa BERAMA

Claudette SIBIETA

Ginette LENQUETTE

Pascale JOLIVET

UNE ÉQUIPE ENGAGÉE, BIENVEILLANTE ET SOURIANTE!



NOS ACTIVITÉS DURANT LES WEEK-END EN 2024

**JOURNÉE TROC AVEC L'ASSOCIATION DES
VILLAGES D'YVELINES EN TRANSITION.**

NOS DEUX LOTOS .

LES BRUNCHES DU BENEVOLAT.

LE FORUM DES ASSOCIATIONS.



RAPPORT FINANCIER POUR 2024

**NICOLE ANSART
TRÉSORIERE**

NOS RECETTES 56 532€ (- 5025€)



25 199€

Recettes propres (-1720€)

dont

Ventes: 19 175€ (- 620€)

Adhésions/Cotis: 1866€ (-1805€)

Activités extérieures: +704

Rembt formation 1680€

29 752€

Subventions (-4939€)

Ville 4000€ (-2420€)

CD78 2000€

Région/ASP/IJSS 23 752€

1 580€

Exceptionnelles (-46)

Intérêts Livret A

Rembt

NOS DÉPENSES 56 369 € (-3823€)

3 011 €

+1 303 €

ACHATS

5 %

2 607€

- 5 657€

SERVICES EXTERIEURS

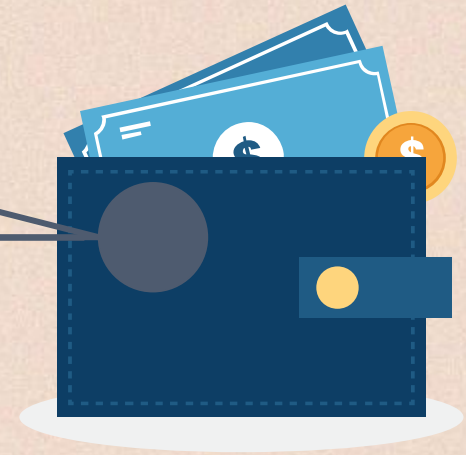
5%

50 751 €

+ 531€

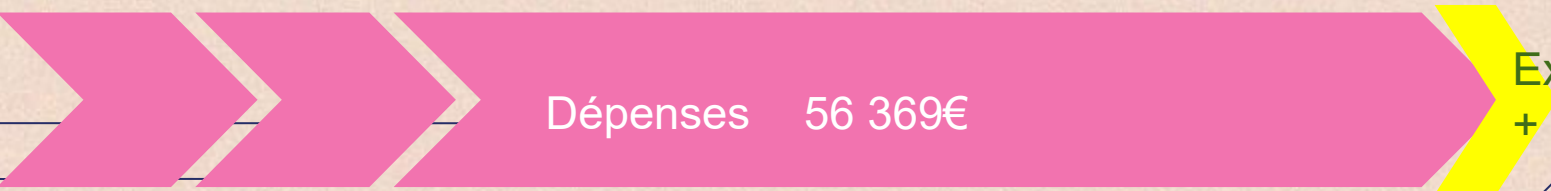
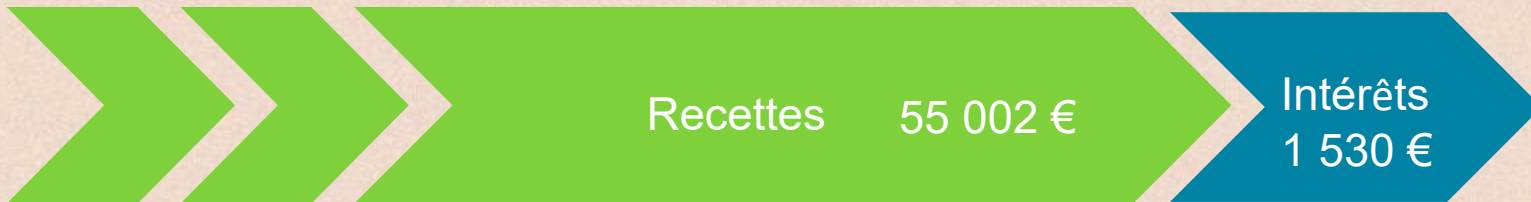
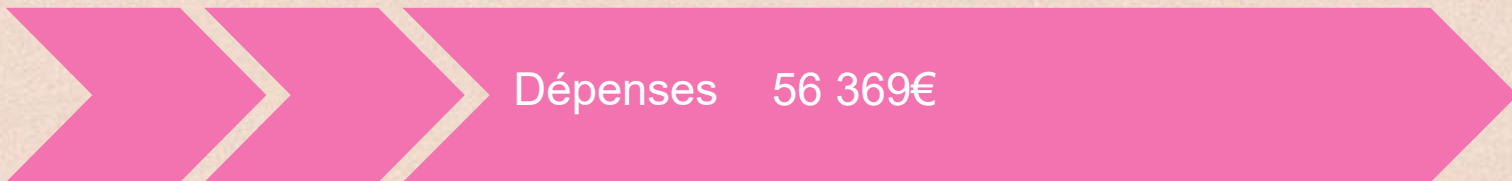
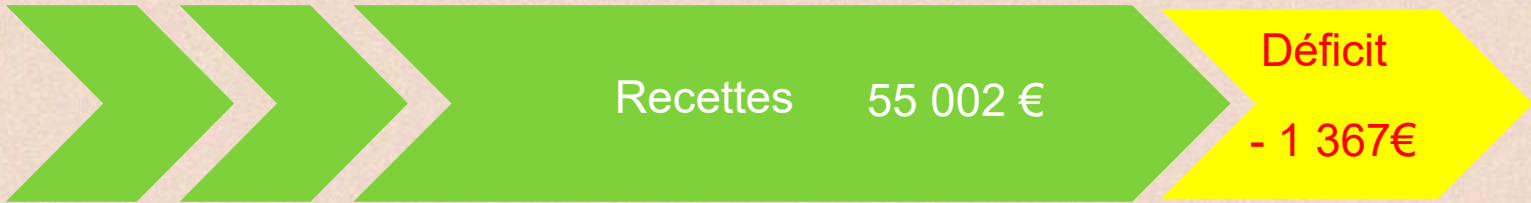
CHARGES DE PERSONNEL

90 %



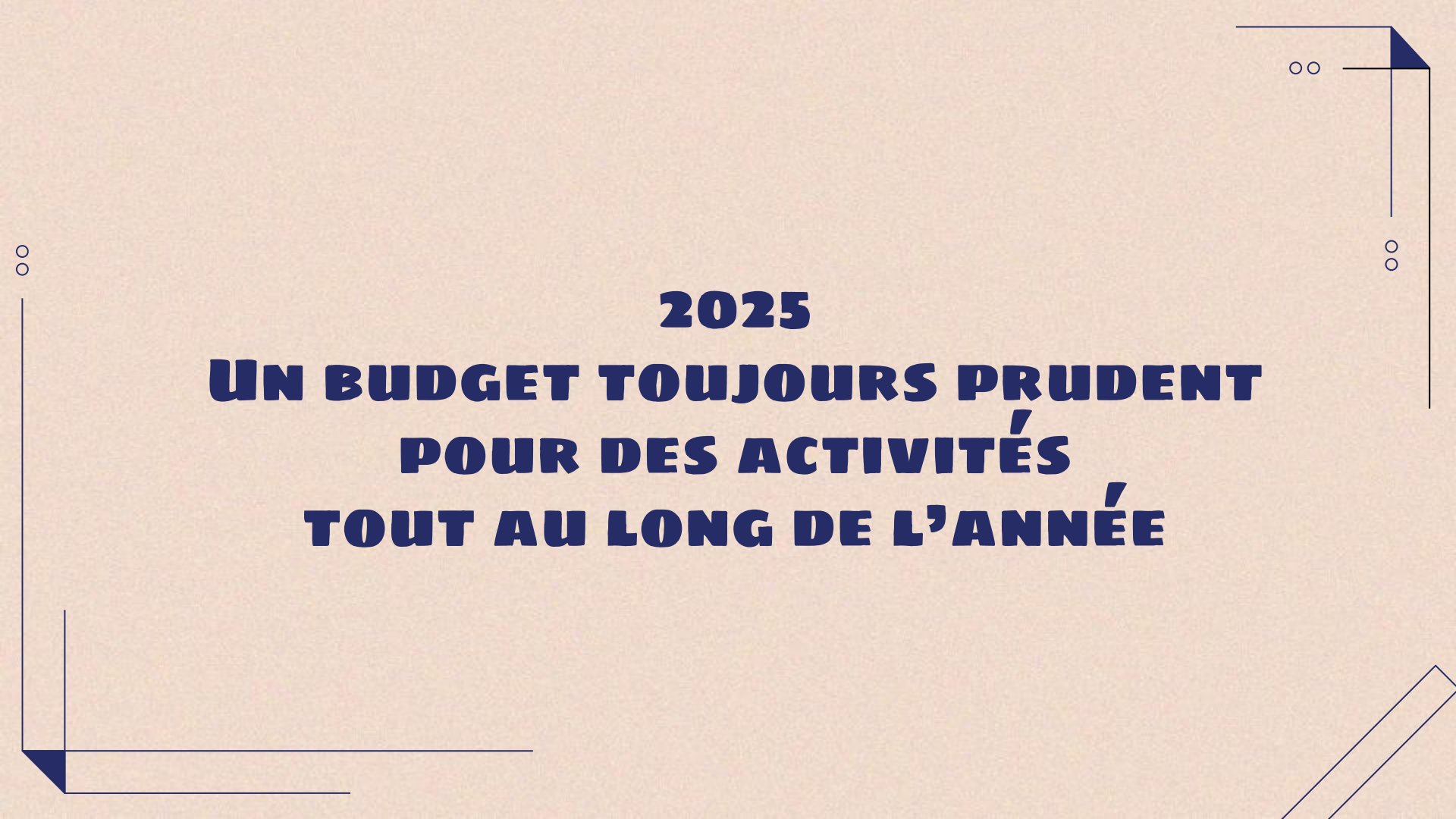
RÉSULTAT 2024

oo



oo

Excédent
+ 164 €



2025
UN BUDGET TOUJOURS PRUDENT
POUR DES ACTIVITÉS
TOUT AU LONG DE L'ANNÉE

NOS OBJECTIFS 2025

NOS ACTIVITÉS CRÉATIVES:

COUTURE

ADULTES

ET ENFANTS

AGIR
POUR LE LIEN SOCIAL

**SENSIBILISER AU
DÉVELOPPEMENT
DURABLE**

Ré-
aménagement
De la
BOUTIQUE
Claudel

**VESTIAIRE
SOCIAL & SOLIDAIRE**

NOTRE MISSION
PRINCIPALE

**MANIFESTATIONS
& ANIMATIONS**

3 LOTOS
Et plusieurs BRADERIES

CONDITIONS DE TRAVAIL, FORMATIONS ET COHÉSION

BUDGET 2025

59 489€

Hors personnel

5 590 € (9,3 %)

**Dont Budget aménagement
500€ mini**

Recettes propres

22 066€ (37%)

Ventes solidaires 17 200€
Cotis/Adhésions 1 866€
LOTO 3 000€

**Tirage sur
Trésorerie 4 213€ (7%)**

Charges de Personnel

53 899 € (90,7%)

Subventions

33 210€ (56%)

Ville : 4000€
CD78: 2 000€
Région: 27 210€
(CAE/PEC)



EVOLUTION DE LA TRÉSORERIE

	TRÉSORERIE
DÉBUT 2024	54 742€

FIN 2024	54 264€
-----------------	----------------

PRÉVISIONNEL FIN 2025	50 052€
----------------------------------	----------------



RAPPORT MORAL ET ORIENTATIONS 2025

L'ÉQUIPE SORTANTE (MEMBRES DU CA)



Bernard



Nicole



Patrick



Sylvie D-F



Lucien



Alain



Sylvie L



Chantal

Membres
à
renouveler

CANDIDATURES AU CA

Renouvellement

Bernard ANSART
Nicole ANSART
Patrick GAUTIER
Sylvie DAHOU-FIAT
Lucien MENSAH
Sylvie LEROI
Chantal GAUTIER

Reconduit

Alain TRENTAROSSO


Nouvelle candidature

Mauricette BERAUX.



MERCI!

AVEZ-VOUS DES QUESTIONS AVANT DE PASSER AUX VOTES?



CREDITS: This presentation template was created by Slidesgo, including icons by Flaticon, infographics & images by Freepik



oo



VOTE DES RAPPORTS

VOTE DES CANDIDATURES AU CA

