

oo

# ASSEMBLÉE GÉNÉRALE ORDINAIRE

---

**18 MARS 2022**



oo

**BERNARD**

oo

oo

oo

# ORDRE DU JOUR

**01**

## RAPPORT D'ACTIVITÉ

Une dynamique retrouvée dans un contexte COVID-19 toujours contraignant.

**02**

## RAPPORT FINANCIER

.Une situation saine mais un équilibre difficile.



**03**

## STATUTS

Modification de l'article « Cotisations »



**04**

## RAPPORT MORAL ET ORIENTATIONS

Une mission intacte, une équipe renouvelée, soudée et motivée, un événementiel au programme.

**05**

## VOTES

Vote des Rapports & Statuts  
Vote candidatures au CA



**22<sup>EME</sup> ANNÉE  
D'ACTION SOCIALE  
ET SOLIDAIRE**

**ET UNE ANNÉE 2021  
TOUJOURS MARQUÉE  
PAR LA PANDÉMIE DE COVID-19**

# UNE ACTIVITÉ ENCORE PERTURBÉE EN 2021 PAR LE COVID-19 ET DES TRAVAUX.

2021  
**3ème Confinement**  
15 mars-fin avril

2021  
**Travaux intérieurs de rénovation au Valibout**

2021  
**Congés annuels**

2021  
**Au bilan 3 mois de fermeture avec:**

Des bénéficiaires en légère hausse  
Des adhésions stables  
Nos manifestations impossibles  
Un lien social difficile à renouer  
**Mais une forte dynamique d'équipe .**

MAINTIEN DES MESURES BARRIERES  
COVID-19

# NOTRE MISSION DE SOLIDARITÉ ET D'UTILITÉ SOCIALE



## AIDER

- VESTIAIRE SOCIAL ET SOLIDAIRE

## ACCOMPAGNER

- Stagiaires
- Salariés

## BIEN VIVRE ENSEMBLE

- Ateliers thématiques
- Coccinelle
- Couture
- Image de soi
- Théâtre

## DEVELOPPEMENT DURABLE

- Collecter
- Trier
- Recycler

## UNE ACTION EN PARTENARIAT

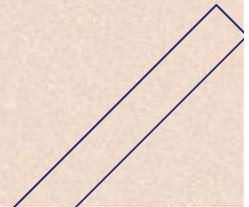
- Bénévoles
- Salariés
- Associations
- Municipalité
- CD78
- Enseignes Ciales

**NICOLE**

oo

oo

oo



# AIDER LES FAMILLES À S'HABILLER DIGNEMENT ET À MOINDRE CÔÛT

## **AIDE SOCIALE:**

Des bons gratuits en hausse.

## **AIDE SOLIDAIRE**

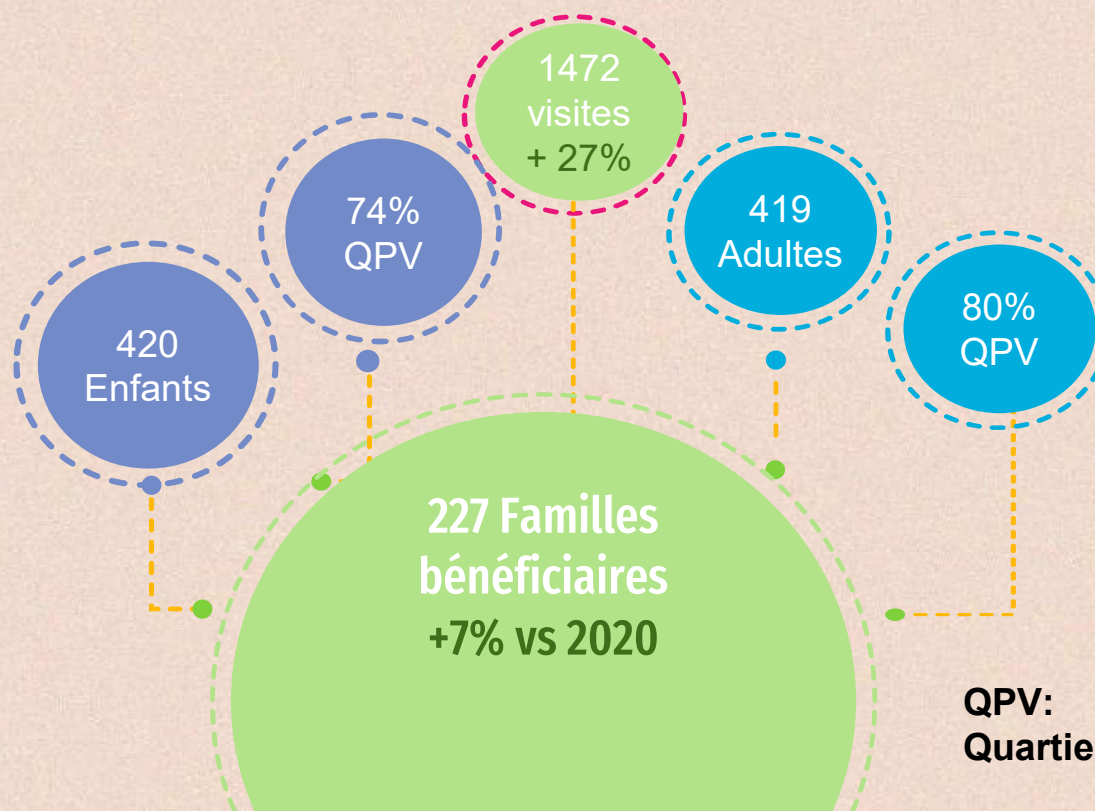
Des tarifs inchangés depuis 2010

Une activité solidaire plus importante qu'en 2020,  
mais toujours en retrait vs 2019.





# NOS BÉNÉFICIAIRES

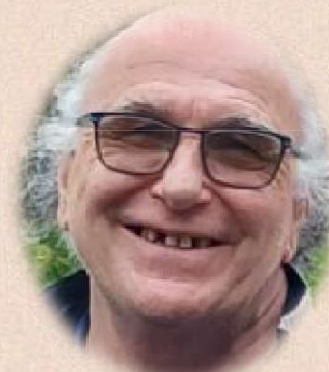
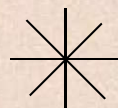


**DEUX ANTENNES,  
DEUX RÉFÉRENTS OPÉRATIONNELS,  
UNE COMPLÉMENTARITÉ ESSENTIELLE  
AU BILAN UN ACCUEIL ASSURÉ 5 JOURS SUR 7**



Edith Touroude

**RÉFÉRENTE VALIBOUT**



Patrick Gautier

**RÉFÉRENT CAMILLE CLAUDEL  
ET VICE-PRÉSIDENT**

# UNE COMPLÉMENTARITÉ

## VALIBOUT

76 % des ventes solidaires

100% des Bons gratuits

100% des collectes de vêtements

Tri, Réparation couture

Bureau administratif

## CLAUDEL

24 % des ventes solidaires

Corner Puériculture

Ateliers thématiques

- Couture
- Coccinelle
- Image de soi
- Théâtre
- Jardin pédagogique
- Braderies

Réunions du CA

# **ANTENNE DU VALIBOUT DES AMÉLIORATIONS PERMANENTES**

## **RÉNOVATION INTÉRIEURE PAR LES RÉSIDENCES YVELINES**

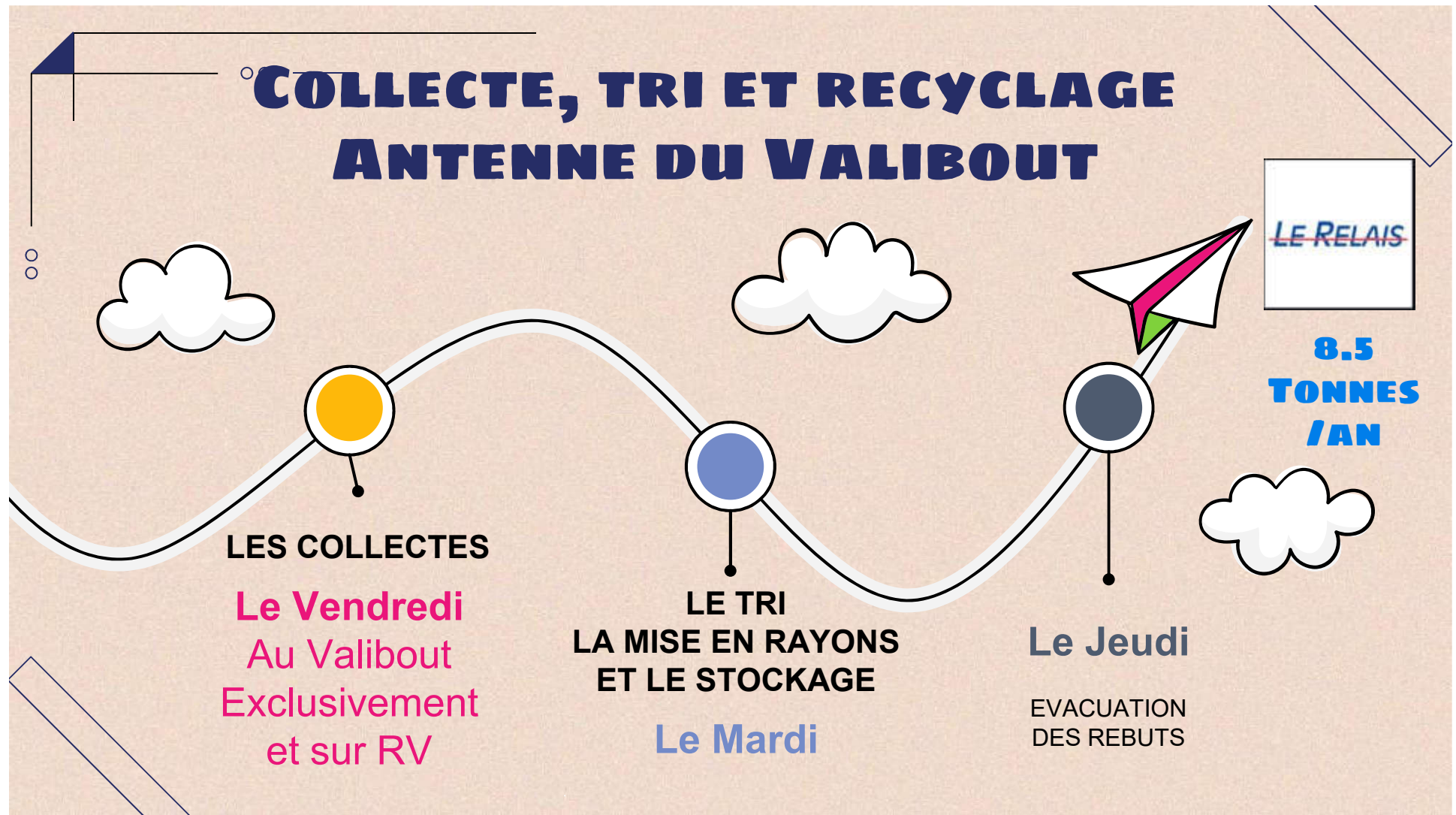
Rénovation des pièces d'eau  
Rénovation de l'installation électrique  
Mise à disposition d'un local de stockage temporaire

## **AMÉNAGEMENTS COMPLÉMENTAIRES PAR NOS SOINS**

Installation d'étagères de stockage  
Achat de Box PVC de stockage  
Achat de mobilier de cuisine pour les salariées  
Acquisition de la Fibre internet



# COLLECTE, TRI ET RECYCLAGE ANTENNE DU VALIBOUT



LES COLLECTES

**Le Vendredi**  
Au Valibout  
Exclusivement  
et sur RV

LE TRI  
LA MISE EN RAYONS  
ET LE STOCKAGE

**Le Mardi**

**Le Jeudi**

EVACUATION  
DES REBUTS

LE RELAIS

**8.5  
TONNES  
/AN**

oo

# **SENSIBILISER LES JEUNES AU BÉNÉVOLAT ET AU DÉVELOPPEMENT DURABLE**

oo



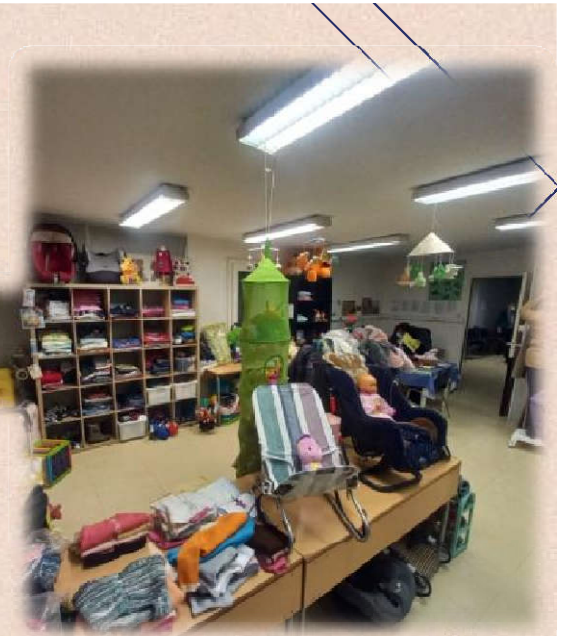
**SEMAINE DE LA  
CITOYENNETÉ**  
20 - 30 OCT.



**PATRICK**



**ANTENNE  
CAMILLE  
CLAUDEL**



# NOS ATELIERS THÉMATIQUES

## ANIMATIONS INTERGÉNÉRATIONNELLES



Hebdomadaires  
(hors congés scolaires)

### COUTURE

INITIATION  
&  
PERFECTIONNEMENT

Yannick MAILLARD

Tous les  
mercredis

### LA COCCINELLE CREATIVE

10 à 15  
ENFANTS

Vanessa ROCHE  
Pascale JOLIVET  
Patricia BERLAND  
Yannick MAILLARD



### SESSIONS IMAGE DE SOI

8 à 10 ADULTES

SYLVIE DESTRUEL

# L'ÉQUIPE D'ANIMATION DE LA



- VANESSA
- PASCALE
- PATRICIA
- YANNICK
- PATRICK
- CHANTAL
- SYLVIE

# LA COCCINELLE CRÉATIVE



# NOS BRADERIES SAISONNIERES



**Antenne Camille Claudel**  
*En partenariat avec le conservatoire de Plaisir*

On fête l'été !  
**Mercredi 16 Juin 2021**  
De 14h30 à 16h30

Pour les enfants  
de 5 à 10 ans

**Ateliers Créatifs**  **Animation**  
Marionnettes & Contes 

Pour les grands

**Braderie**  
*« Vive les beaux jours ! »*  
Vêtements  
Hommes - Femmes - Enfants  
Vaisselle

Avenue Lucie Aubrac - 78370 Plaisir  
(En face du magasin « Grand Frais »)

# CÖNTES AVEC PHILIPPE CHAUVIN

## DU CONSERVATOIRE DE PLAISIR



# LE JARDIN PÉDAGOGIQUE





**SYLVIE DAHOU-FIAT**



# ANIMATION DE L'ÉQUIPE ET CONDITIONS DE TRAVAIL

## FORMATION BUREAUTIQUE

2 salariées

## FORMATION SECOURISME

4 salariés  
et membres du Bureau

## DUERP

Identification des points sensibles  
prioritaires

## SONDAGE SUR LE FONCTIONNEMENT INTERNE

Consultation des 4 salariés  
et tous les bénévoles

## CONSEILS D'ADMINISTRATION

Association des salariés  
aux réunions.

# NOS SALARIÉS EN CONTRAT CDD/PEC



Sylvie  
LEROI

28h

4  
SALARIES  
2.8 ETP



Corinne  
MOCO

28h

20h



Chantal  
GAUTIER

20h



Déborah  
DJANGA  
YENYI



Wilner  
MAYANGA

## **SÉMINAIRE SALARIÉES Et MEMBRES DU BUREAU**



## **JOURNÉE D'ÉCHANGE SUR LA BASE DES RETOURS DU SONDAGE INTERNE**

Besoins en matériels

Besoins en bureautique

Besoins en communication interne



# **RAPPORT FINANCIER NICOLE**

# NOS RECETTES 59 129€



15 968€

Recettes propres

Ventes 13 375€ (+2 807€)  
Adhésions/Cotisations  
2 424€ (+ 300€)

40 810€

Subventions

Ville 7000€ (- 600€)  
CD78 2500€ (-1 800€)  
Région/ASP/IJSS 26 639€  
Etat 4671€

2 351€

Exceptionnelles

Intérêts Livret A  
Rembt

# NOS DÉPENSES 63 534€

2 766 €  
+ 681€

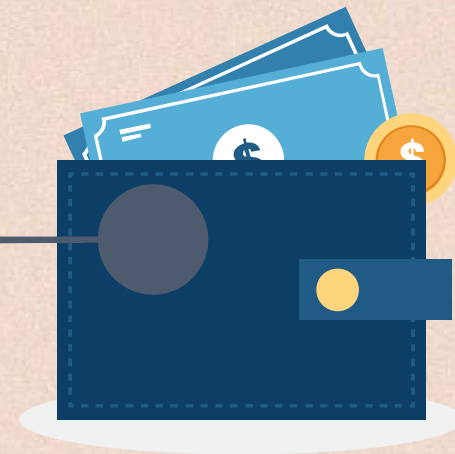
**ACHATS**  
4.35%

2 681€  
+341€

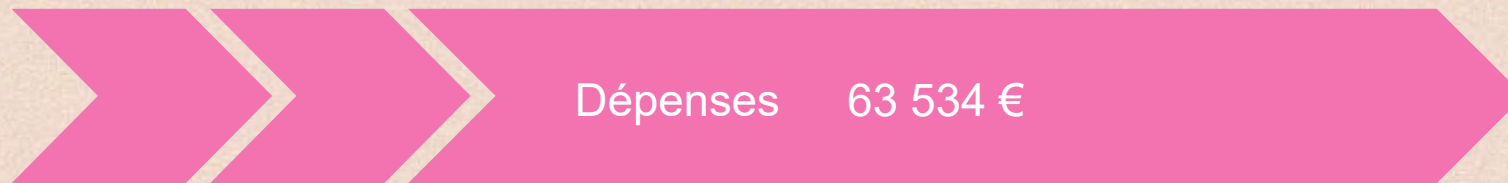
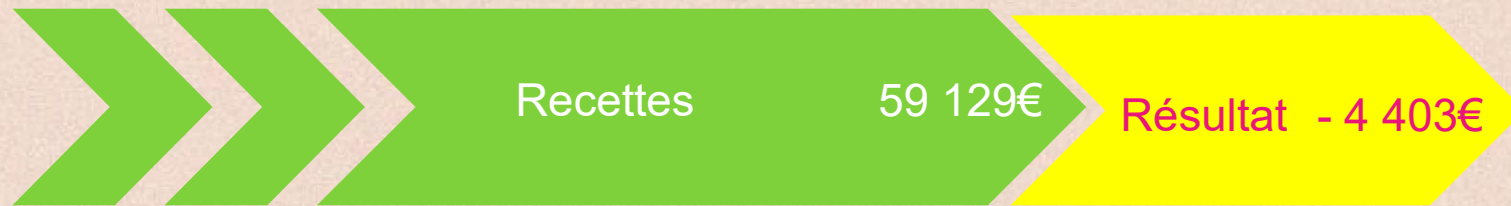
**SERVICES EXTERIEURS**  
4.2%

58 085€  
+18 156€

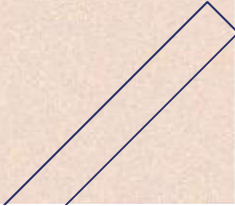
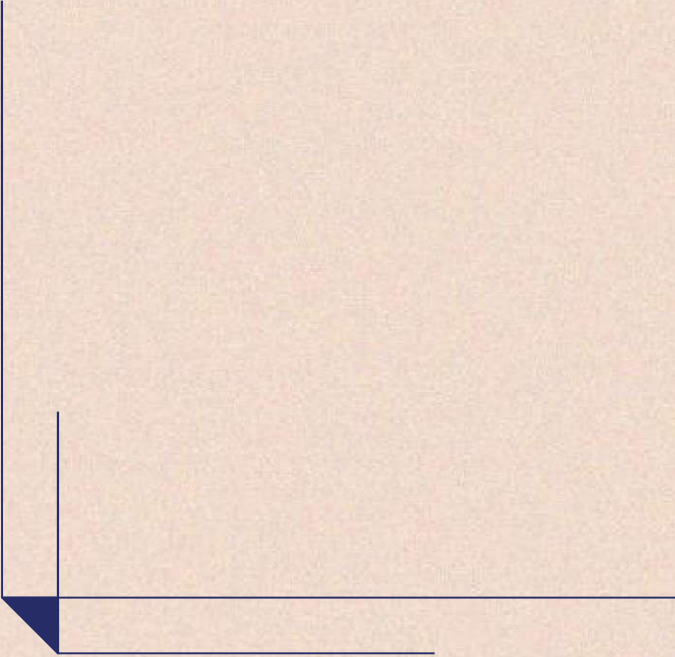
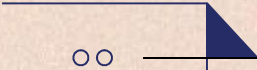
**CHARGES DE PERSONNEL**  
91.4%



# RÉSULTAT 2021



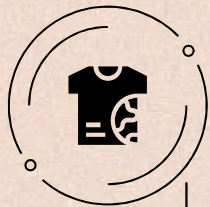
# BERNARD





# NOS OBJECTIFS 2022/2023

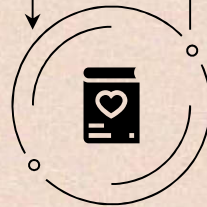
**NOS ATELIERS  
THEMATIQUES:  
COCCINELLE  
COUTURE  
JARDIN  
PÉDAGOGIQUE**



**VESTIAIRE**

NOTRE MISSION  
PRINCIPALE

RENOUER  
LE LIEN SOCIAL

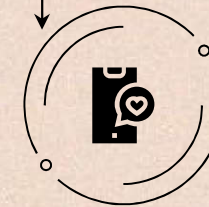


**MANIFESTATIONS  
ET ANIMATIONS**

LOTOS 2022  
BRADERIES 2022  
SALON ARTISANAL 2023



**SENSIBILISER AU  
DÉVELOPPEMENT  
DURABLE**



**CONDITIONS DE TRAVAIL, FORMATIONS ET BIEN ETRE**

# BUDGET 2022 ACTUALISÉ

Hors personnel

4 650 € (7.5 %)

**62 150 €**

Recettes propres

14 100 € (22.7%)

Ventes solidaires 11 500€  
Cotis/Adhésions 1 600€  
LOTO 1 000€

**Tirage sur  
Trésorerie 4 100€ (6.6%)**

Charges de Personnel

57 500 € (92.5%)

Subventions

43 950 € (70.7%)

Ville : 6 650€  
CD78: 3 000€  
Région: 34 300€  
(CAE/PEC)



# EVOLUTION DE LA TRÉSORERIE

**DÉBUT 2021**

**TRÉSORERIE**

**49 463 €**

**FIN 2021**

**45 059 €**

**PRÉVISIONNEL  
FIN 2022**

**40 959 €**

# STATUTS ACTUELS

## Art. 4 – L'association se compose de

- Membres de droits.
- Membres actifs.
- Membres adhérents.
- Membres d'honneur.
- Membres bienfaiteurs.

## Art. 5 – Les Membres

Sont **membres d'honneur**, ceux qui ont rendu des services signalés à l'Association. Ils sont dispensés de cotisations.

Sont **membres bienfaiteurs**, ceux qui versent une cotisation annuelle fixée chaque année par l'Assemblée Générale.

Sont **membres actifs**, ceux qui versent leur cotisation annuelle dont le montant est fixé par l'Assemblée Générale.

Sont **membres de droit** : les financeurs sur fonds publics désignent une personne les représentant, au Conseil d'Administration.

# STATUTS MODIFIÉS

Art. 4 — L'association se compose de

- Membres actifs.
- **Membres adhérents et de soutien.**
- Membres bienfaiteurs.
- Membres de droit.  
Membres d'honneur.

Art. 5 — Les Membres

Sont **membres actifs**, ceux qui apportent une contribution bénévole régulière aux activités de l'association et considérés comme tel après approbation du Bureau. Ils sont exonérés de cotisations mais libre d'apporter un soutien financier.

Sont **membres adhérents et de soutien**, ceux qui versent une cotisation annuelle fixée chaque année par l'Assemblée Générale.

Sont **membres bienfaiteurs**, ceux qui versent une cotisation annuelle supérieure à celle fixée chaque année par l'Assemblée Générale.

Sont **membre de droit** : les financeurs sur fonds publics désignent une personne les représentant au conseil d'administration.

Sont **membres d'honneur**, ceux qui ont rendu des services signalés à l'Association. Ils sont dispensés de cotisations. |



**RAPPORT MORAL  
ET ORIENTATIONS 2022 2023**

# L'ÉQUIPE SORTANTE (MEMBRES DU CA)



Bernard



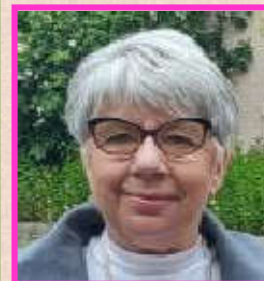
Nicole



Patrick



Sylvie

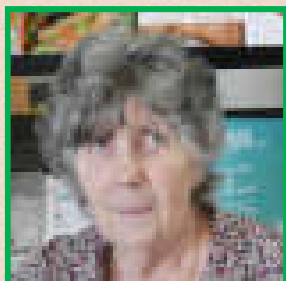


Edith

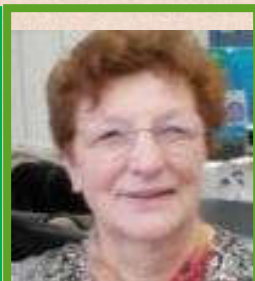
Membres  
à  
renouveler



Lucien



Jeanine



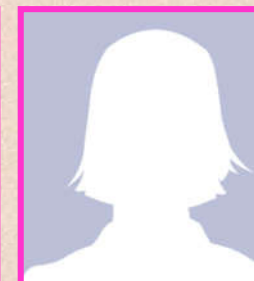
Marine



Pascale



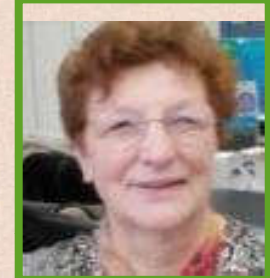
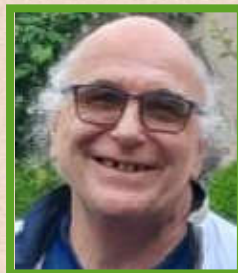
Ginette



Annick

# CANDIDATURES AU CA

## MEMBRES RECONDUITS



## CANDIDAT(E)S

- Edith TOUROUDE
- Véronique BARANGER
- Ginette LENQUETTE
- .
- .



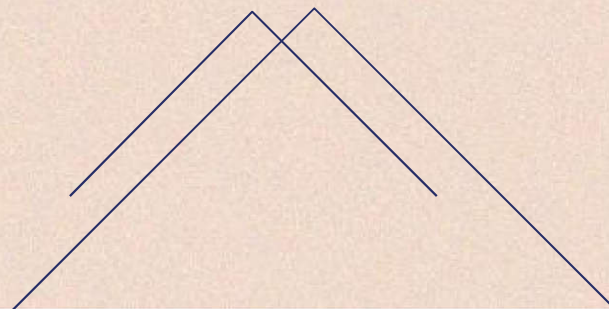
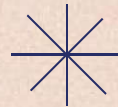


# MERCI!

---

**AVEZ-VOUS DES  
QUESTIONS AVANT  
DE PASSER AUX  
VOTES?**

**CREDITS:** This presentation template was created by [Slidesgo](#), including icons by [Flaticon](#), infographics & images by [Freepik](#)



oo



**VOTE DES RAPPORTS**

**VOTE DE LA MODIFICATION  
DES STATUTS**

**VOTE DES CANDIDATURES AU CA**

